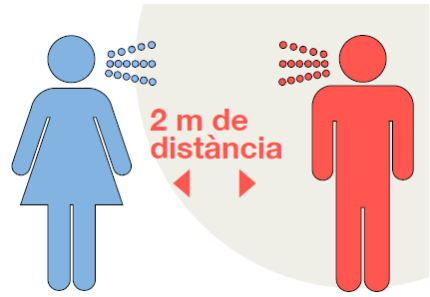
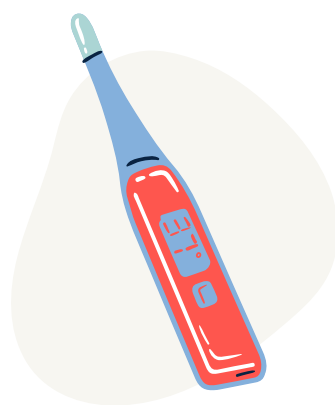


Mesures de Seguretat i Higiene Sempre viva



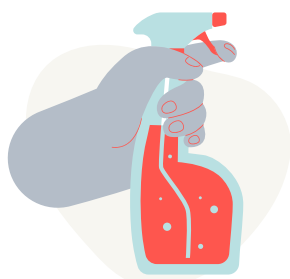
Respecta en tot moment la distància de seguretat de 2 metres, tant dins del centre com en les entrades i sortides. Ens abstindrem de fer-nos petons i abraçades.



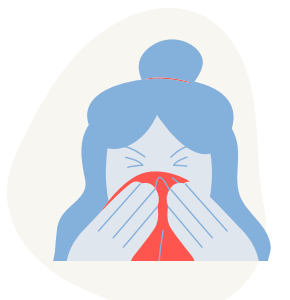
Es faran controls de temperatura a l'entrada i no es podrà accedir amb més de 37.3° o símptomes respiratoris.



Renta't les mans amb la sol·lució hidroalcohòlica a les entrades i sortides.



A l'entrada trepitja la catifa que estarà impregnada amb una sol·lució desinfectant.

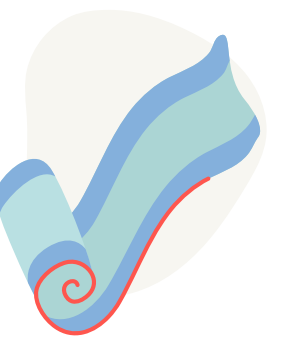


Evita tocar-te la cara i si tens que estossegar o estornudar, fes-ho al teu braç.

Deixa les sabates a l'entrada.

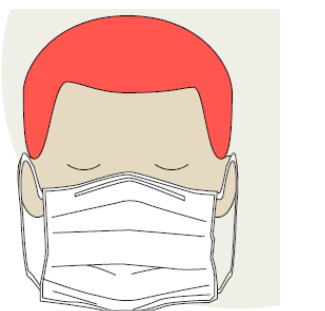


Utilitza la teva esterilla, manta, blocs i cintes i ubica l'esterilla dins de les línies delimitades del terra.



El centre disposa de material per a la venda

Utilitza mascareta fins a l'inici de la classe, pots practicar sense ella, però cal que te la tornis a posar un cop finalitzada la sessió.

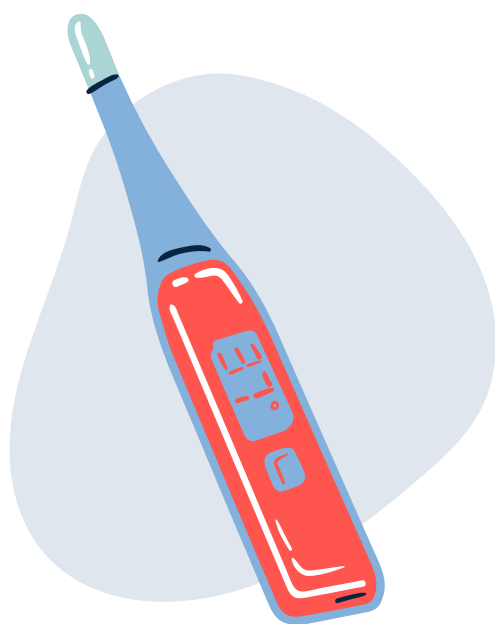


Està prohibida la utilització dels vestuaris i dels serveis, a no ser que sigui d'extrema necessitat.



Queda't a casa si...

- Et sents malament.
- Tens algun símptoma.
- Si no pots portar el teu material per la teva pràctica.



Cuida la teva salut i la dels altres.

Si has estat en contacte estret amb un positiu, encara que amb símptomes lleus, has d'informar al centre i abstinde't de venir durant un mínim de 7 dies.

